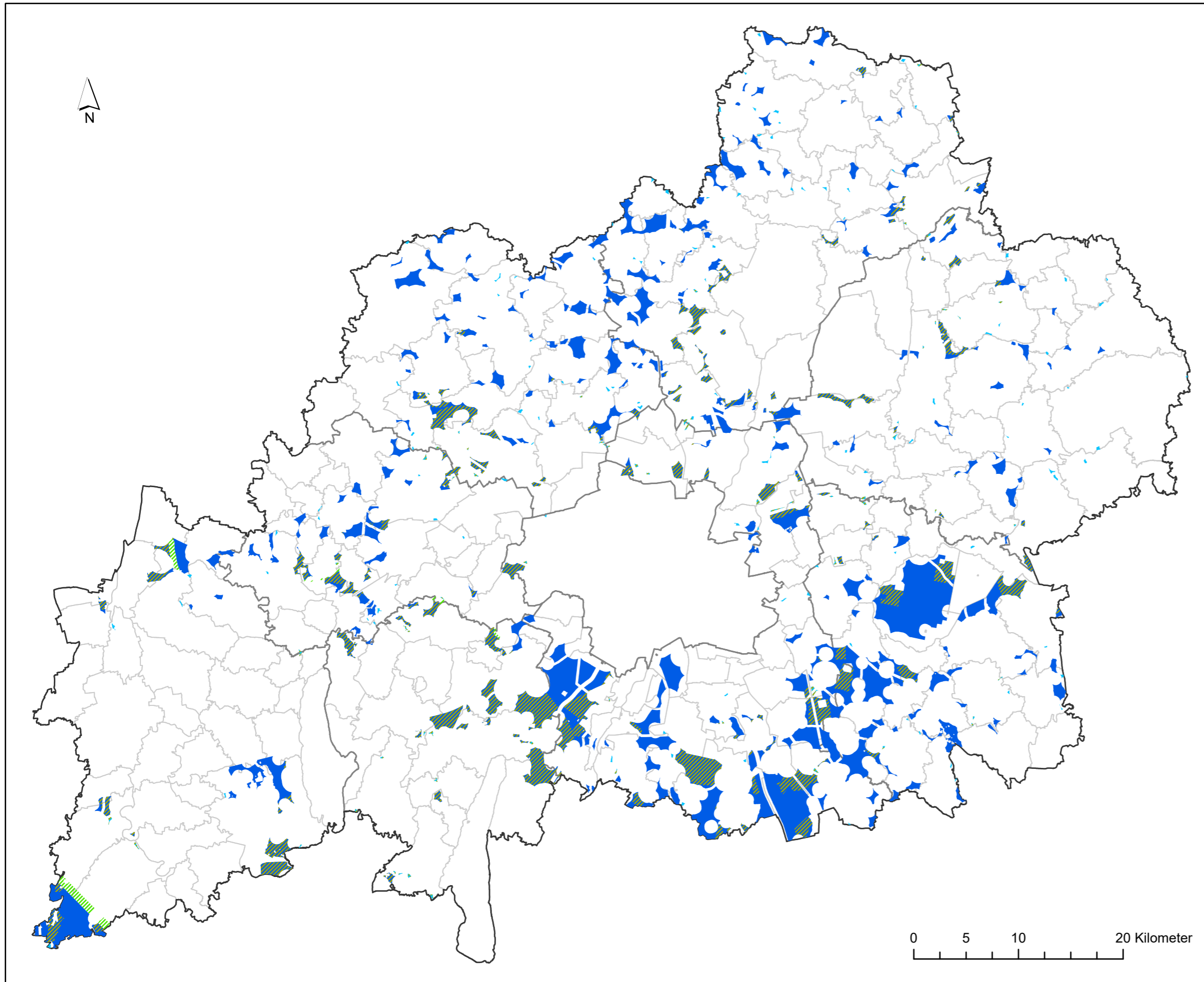









# Gebietskulisse der Suchräume für Vorranggebiete zur Windenergienutzung in der Region München

nach Abzug aller Flächen gemäß Kriterienkatalog, die sich aus rechtlichen / faktischen Gründen von vornherein nicht für die Festlegung von Vorranggebieten Windenergie eignen.

Entwurfsstand: 29.08.2023



-  Suchräume mit hohem Raumwiderstand gegenüber der Umsetzungsfähigkeit von Windenergieprojekten (hier Artenschutz, Flugsicherung, Trinkwasserschutz)
-  mögliches Suchraumpotenzial unter der Voraussetzung einer Änderung militärischer Restriktionen (insb. MVA Radar Lechfeld-Zuschnitt)
-  Suchraum: Einzelfläche ab 2 ha bis unter 10 ha
-  Suchraum: Einzelfläche ab 10 ha aufwärts
-  Regionsgrenze
-  Kreisgrenze
-  Gemeindegrenze

Kartengrundlage: ALKIS-Verwaltungsgebiete des BayLfSD, 2023  
Datenverarbeitung und Darstellung: T. Bläser, ROB

